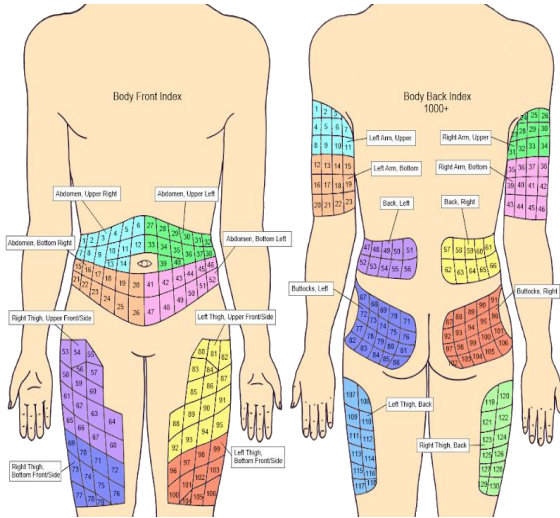




بیمارستان شهید دکتر قلی پور بوکان

محل های تزریق انسولین Insulin



تهیه کننده:

سلیمان پوررشید

کارشناس ارشد پرستاری

سوپروایزر آموزش سلامت

چنور معروف پور

سرپرستار داخلی زنان

تایید کننده: دکتر لائین عسکری

متخصص داخلی

کد سند: HEUBQH 02/915

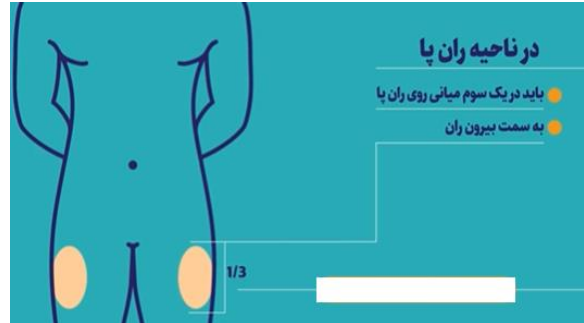
تاریخ تدوین: ۱۴۰۵/۰۲/۱۰

واحد آموزش پرستار و پیگیری: ۲۹۱

۰۴۴۴۶۳۳۰۷۰۱ - ۴

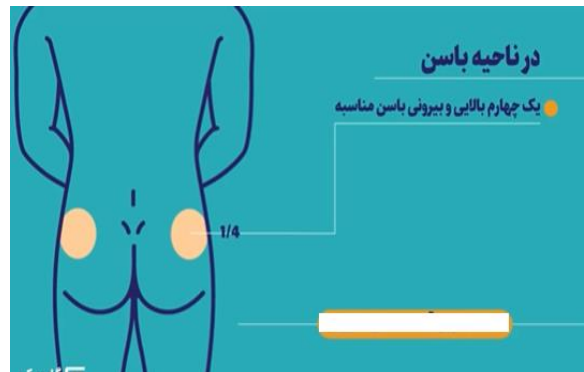
۳) تزریق در ناحیه ران:

تزریق ران در یک سوم میانی ران ولی به سمت بیرون ران انجام می شود.

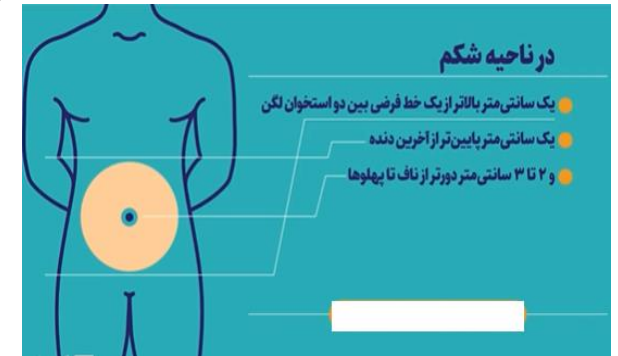


۴) تزریق در ناحیه باسن:

تزریق باسن در یک چهارم قسمت بالا به طرف بیرون باسن انجام می شود.



رفرنس: برونر و مرکز تحقیقات دیابت و انجمن دیابت گابریک



برای تزریق در ناحیه شکم ۲ تا ۳ سانتیمتر از ناف فاصله بگیرد.



تصویر زیر محل های تزریق در بارداری را نشان می دهد. خانم حامله با استفاده از سرسوزن ۴ میلیمتری می تواند از شکم هم برای تزریق انسولین استفاده کند. فقط باید از تزریق در قسمت هایی که پوست کشیده شده یا ترک خورده دارد، خودداری کند.

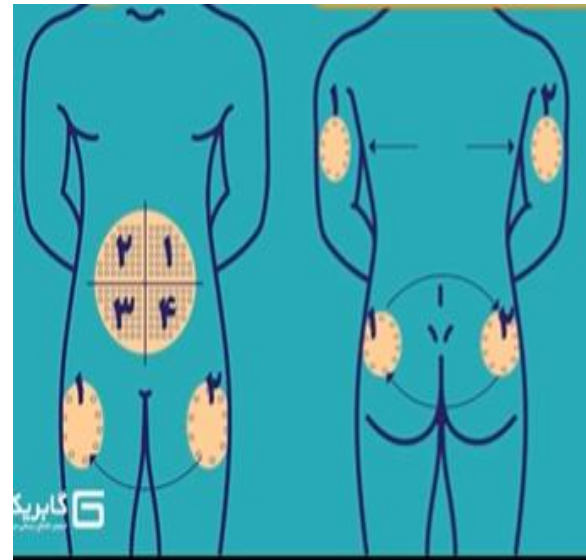


مددجوی گرامی:

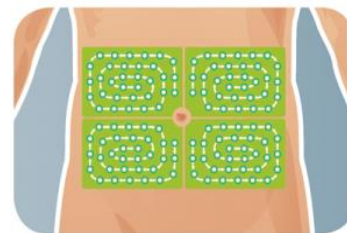
تزریق انسولین در صورت رعایت اصول تزریق و نکات بهداشتی، هیچ عارضه خاصی نخواهد داشت. اما تزریق انسولین به صورت مکرر و به مدت طولانی در یک ناحیه باعث آسیب و تخریب چربی های زیر پوست آن ناحیه می شود که علاوه بر ظاهر نامناسب، جذب انسولین را هم مختل می کند و باعث عدم کنترل قند خون می شود.



برای پیشگیری از این مشکل، چهار محل و موضع اصلی (شکم، بازوها، ران ها و باسن) تزریق انسولین را بشناسید و از تمامی این محل ها استفاده کنید. چنانچه حس کردید که گره یا سفتی زیر پوست تان وجود دارد تا زمان بهبودی باید از تزریق انسولین در آن منطقه خودداری شود.



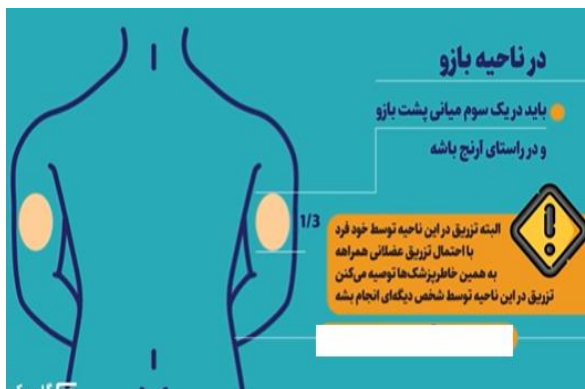
در تصویر بالا ۱۰ ناحیه برای ۱۰ هفته مشخص شده است. (سمت راست تصویر ۴ ناحیه پشت بدن و سمت چپ تصویر ۶ ناحیه جلوی بدن را نشان می دهد).
هر ناحیه برای یک هفته است. به طور تصادفی محل تزریق را تغییر ندهید و از یک الگو و مدلی نظامند که راحت تر به یاد می آورید، پیروی کنید. هر تزریق را به فاصله ۲-۳ سانتیمتر، از تزریقات قبلی انجام دهید و از تزریق بیشتر از یکبار در یک نقطه طی ۲-۳ هفته اجتناب کنید.



۱) تزریق در ناحیه بازو

تزریق بازو در یک سوم میانی پشت بازو و در راستای آرنج صورت گیرد.

مشکل این محل سخت بودن آن برای تزریق است و معمولاً فرد دیگری باید تزریق را برای فرد انجام دهد.



۲) تزریق در ناحیه شکم:

شکم راحت ترین مکان برای تزریق انسولین است و بسیاری از بیماران دیابتی بویژه کودکان بدون نیاز به فرد دیگر می توانند دارو را به خود تزریق کنند.